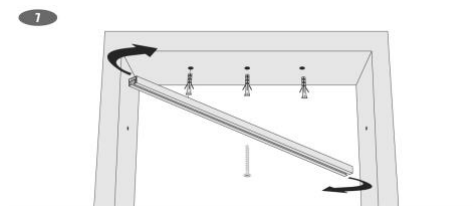


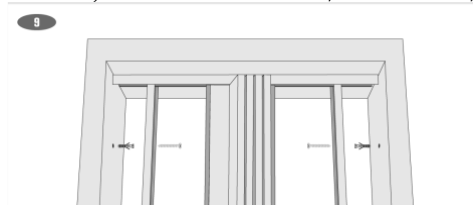
הוראות התקנה לדלת מתקפלת.

באריזה תמצא: מסילה . 2 משקופים . חיבור גמיש . קופסת גריז . ידית משיכה . דלת

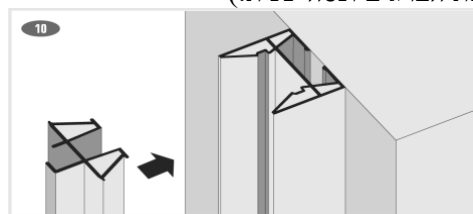
הברג בורג אחד במרכז המסילה סובב המסילה כמתואר בציור.



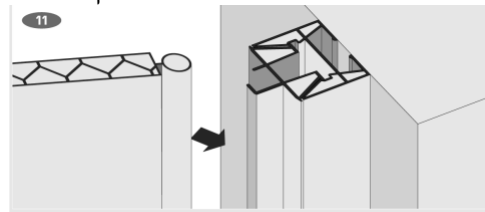
בחר כיוון פתיחת הדלת. השחל את הדלת למסילה והשלם ברגים. (הזהר מפגיעה בשפתי המסילה הדק בעדינות הברגים)
קבע את המשקופים מתחת למסילה. (שים לב למשקוף עם המגנט).



הכנס את קצהו העליון של הפרופיל הגמיש למשקוף שהותקן בקיר ולחץ כלפי מטה עד שיכנס כולו למשקוף (במידה ויש קושי להכניס את הפרופיל סימן שהברגים במשקוף הדוקים יותר על המידה. הרפה את הברגים ונסה שנית).



הכנס את הדלת לפרופיל הגמיש ולחץ כלפי מטה עד שכל השלב יכנס.



גרז פנים המסילה מעט לתנועה חלקה של הדלת.

התקן הידית בחורים המתאימים . סגור את הבורג עד נגיעה. אסור לסגור חזק.

בהצלחה.